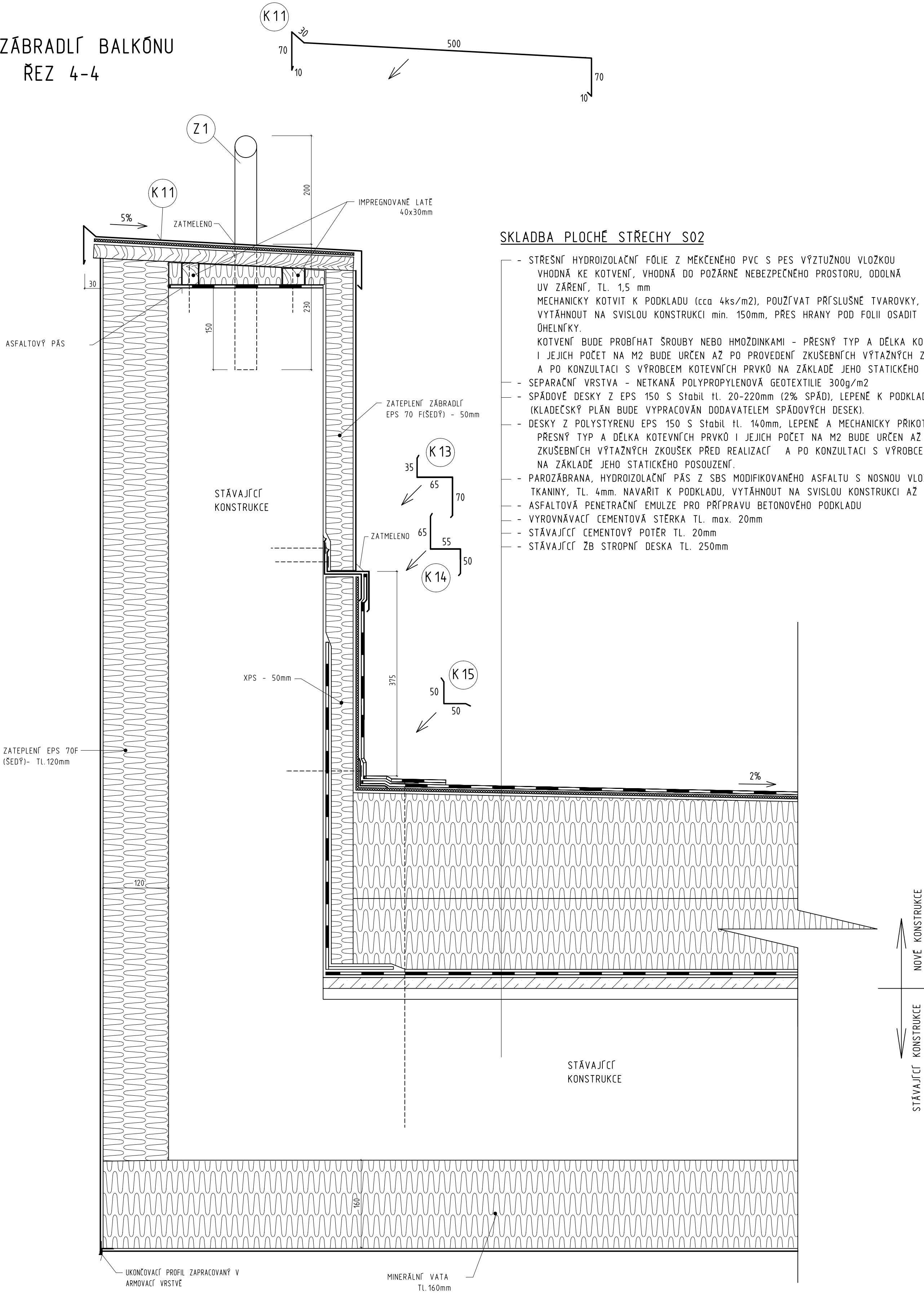


DETAIL ZÁBRADLÍ BALKÓNU  
ŘEZ 4-4



SKLADBA PLOCHÉ STŘECHY S02

- STŘEŠNÍ HYDROIZOLAČNÍ FÓLIE Z MĚKČENÉHO PVC S PES VÝZTUŽNOU VLOŽKOU VHODNÁ KE KOTVENÍ, VHODNÁ DO POŽÁRNĚ NEBEZPEČNEHO PROSTORU, ODOLNÁ UV ŽÁŘENÍ, TL. 1,5 mm
- MECHANICKY KOTVIT K PODKLADU (cca 4ks/m2), POUŽÍVAT PŘÍSLUŠNÉ TVAROVKY, VYTÁHNOUT NA SVISLOU KONSTRUKCI min. 150mm, PŘES HRANY POD FOLIÍ OSADIT VIPLANYLOVÉ OHLEVNÍKY.
- KOTVENÍ BUDE PROBÍHAT ŠROUBY NEBO HMOŽDINKAMI - PŘESNÝ TYP A DÉLKA KOTEVNÍCH PRVKŮ I JEJICH POČET NA M2 BUDE URČEN AŽ PO PROVEDENÍ ZKUSEBNÍCH VÝTAŽNÝCH ZKOUSEK PŘED REALIZACÍ A PO KONZULTACI S VÝROBCEM KOTEVNÍCH PRVKŮ NA ZÁKLADĚ JEHO STATICKÉHO POSOUZENÍ.
- SEPARAČNÍ VRSTVA - NETKANÁ POLYPROPYLENOVÁ GEOTEXILIE 300g/m2
- SPÁDOVÉ DESKY Z EPS 150 S Stabilit. 20-220mm (2% SPÁD), LEPENÉ K PODKLADU POMOCÍ PUK LEPIDLA (KLADEČSKÝ PLÁN BUDE VYPRACOVÁN DODAVATELEM SPÁDOVÝCH DESEK).
- DESKY Z POLYSTYRENU EPS 150 S Stabilit. 140mm, LEPENÉ A MECHANICKY PŘIKOTVENÉ K PODKLADU. PŘESNÝ TYP A DÉLKA KOTEVNÍCH PRVKŮ I JEJICH POČET NA M2 BUDE URČEN AŽ PO PROVEDENÍ ZKUSEBNÍCH VÝTAŽNÝCH ZKOUSEK PŘED REALIZACÍ A PO KONZULTACI S VÝROBCEM KOTEVNÍCH PRVKŮ NA ZÁKLADĚ JEHO STATICKÉHO POSOUZENÍ.
- PAROZÁBRANA, HYDROIZOLAČNÍ PÁS Z SBS MODIFIKOVANÉHO ASFALTU S NOSNOU VLOŽKOU ZE SKLENĚNÉ TKANINY, TL. 4mm. NAVRÁT K PODKLADU, VYTÁHNOUT NA SVISLOU KONSTRUKCI AŽ POD OPLECHOVÁNÍ.
- ASFALTOVÁ PENETRAČNÍ EMULZE PRO PŘÍPRAVU BETONOVÉHO PODKLADU
- VYROVNÁVACÍ CEMENTOVÁ STĚRKA TL. max. 20mm
- STÁVAJÍCÍ CEMENTOVÝ POTĚR TL. 20mm
- STÁVAJÍCÍ ZB STROPNÍ DESKA TL. 250mm

VÝPIS PRVKŮ

OZNAČ	POPIS	POZNÁMKA
K 11	- OPLECHOVÁNÍ ATIKY Z OHYBANÉHO PLECHU Z HLINÍKOVÉ SLITINY TL. min.1,2mm, OPATŘENÉHO PRÁŠKOVOU MODROU BARVOU	viz. VÝPIS KLEMPÉŘSKÝCH PRVKŮ
K 13	- LIŠTA Z VIPLANYLOVÉHO PLECHU	viz. VÝPIS KLEMPÉŘSKÝCH PRVKŮ
K 14	- LIŠTA Z VIPLANYLOVÉHO PLECHU	viz. VÝPIS KLEMPÉŘSKÝCH PRVKŮ
K 15	- LIŠTA Z VIPLANYLOVÉHO PLECHU	viz. VÝPIS KLEMPÉŘSKÝCH PRVKŮ
Z 1	- ZÁBRADLÍ Z NEREZ TRUBEK	viz. VÝPIS ZÁMEČNICKÝCH PRVKŮ

LEGENDA


- HYDROIZOLACE
- POLYPROPYLENOVÁ NETKANÁ TEXTILIE 300g/m<sup>2</sup>

POZNÁMKA:

- STÁVAJÍCÍ STŘEŠNÍ SOUVRSTVÍ V PLOŠE BUDE ODSTRANĚNO AŽ NA STÁVAJÍCÍ CEMENTOVÝ POTĚR A NÁSLEDNĚ BUDE PROVEDENO SOUVRSTVÍ NOVE.
- STÁVAJÍCÍ STŘEŠNÍ VTOKY BUDOU OSAZENY NOVÝMI VPUSTĚMI.
- OPLECHOVÁNÍ ATIKY BUDE PROVEDENO DILATAČNĚ DLE ČSN 73 3610 čl. 11.4.
- PŘI PROVÁDĚNÍ BUDOU DODRŽOVÁNY TECHNOLOGICKÉ PŘEDPISY VÝROBCE HYDROIZOLACE.
- NAVRŽENÉ DETAILY OPRACOVÁNÝ JSOU SCHÉMATICKÉ A TYPOVÉ A BUDOU UPRavenY PŘI REALIZACI NA ZÁKLADĚ KONKRÉTNÍHO VYBRANÉHO ZATEPLOVACÍHO SYSTÉMU.

	PŘÍK. Č.

C				
B				
A				
OZN.	POPIS ZMĚNY		NAHRAZUJE VÝKR. Č.	DATUM
ZODP.PROJEKTANT	VYPRACOVAL	KRESLIL	KONTROLOVAL	
ing. Z. MRNKA	ing. L. SYKORA	ing. L. SYKORA	ing. Z. MRNKA	
KRAJ	OSTECKÝ	MO	LITVÍNOV	
OBJEDNATEL	MĚSTO LITVÍNOV, NÁMĚSTÍ MÍRU 11, 436 01 LITVÍNOV			
AKCE	REVITALIZACE OBJEKTU CITADELA, LITVÍNOV			
	1.ETAPA - ZATEPLENÍ OBJEKTU			
	PODKRUŠNOHORSKÁ 1720, LITVÍNOV			
VÝKRES	DETAIL ZÁBRADLÍ BALKÓNU - ŘEZ 4-4			

	spol.s.r.o.
Spořička 599,	Spořice
ČÁST	S
DATUM	červenec/2014
STUPEŇ	DPS
Č. ZAKÁZKY	1435
MĚŘÍTKO	Č.VÝKRESU
1 : 5	S-18